

반환일시금 청구 절차

○ 출국 1달 전 청구 (각 지역 국민연금공단 내방)

- 반환일시금 청구서, 신분증 사본(여권, 외국인등록증 사본), 예금통장 사본, 항공권 사본

○ 출국 후 청구 (외국에서 우편청구 등)

- 청구서(아포스티유, 거주국 공증기관의 공증과 한국 영사관이나 대사관의 영사확인 필), 여권사본, 본인 통장 사본

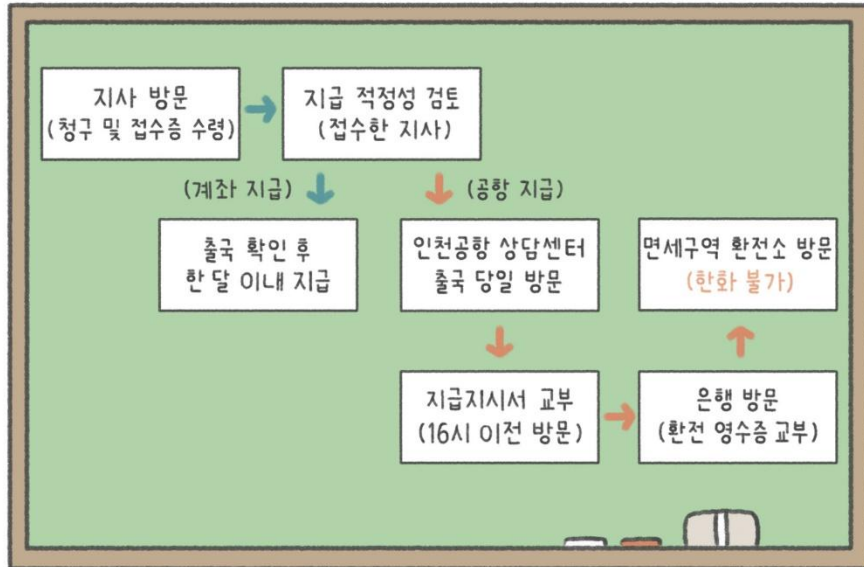
※반환일시금 MOU 체결국은 각 국 사회보험기관에서 간편하게 접수가능합니다.

☆ 공항지급 서비스 ☆

신청대상 : 인천공항을 통해 1개월 이내 출국예정 사실을 증명하는 외국인

- 비행기 출발시간이 주중(공휴일 제외) 11시~24시인 경우
- 국민연금공단 각 지사에 신청 후 출국일 당일 인천공항사무소에서 지급지시서 수령
- 은행에 지급지시서 제출 후 환전영수증 수령
- 인천공항 출국심사대를 통과한 후 지급가능

본국으로 돌아갈 경우?



우와!! 이해 썩썩! 만약 공항 지급을 신청했는데, 시간이 촉박해 그냥 출국하면 어떻게 되나요?

제출하신 계좌로 출국 후 한 달 이내 지급해드리니 걱정하지 마세요!



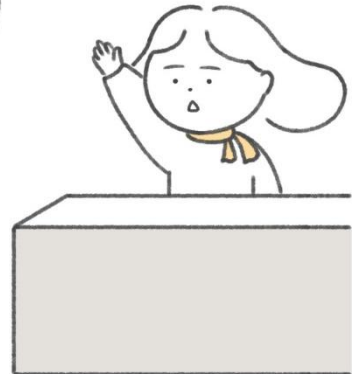
아~~ 저는 비행기 출발시간이 오후 8시니까 공항 지급 신청하면 되겠군요. 오후 4시 이전까지 방문하겠습니다!



국민연금 최고!

NPS 국민연금

저.. 저기 고객님의 접수증 받으세요!



사업장 가입자 상실 처리 + 지사 자격 확인 완료 외국인

↳ 둘중 하나라도 미처리 시 공항 지급 불가